

# Čuj, Stvoritelju milostiv

himan časoslova

*Audi, benigne Conditor,*

- Grgur Veliki - ?, 6. st.,

himan nedjeljnje Večernje u korizmi,

prepj. Milan Pavelić, DI (1878.-1939.)

Gregorijanski napjev,

II. modus,

Harm: T. Prša



1. Čuj, Stvo-ri - te - lju mi - lo - stiv, naš plač i na - še mo - li - tve  
2. Ti sr - ca blag is - tra - žu - ješ, ti sla - bost na - šu po - zna - ješ:  
3. O, mno - go, mno - go grije - ši - smo, is - po - vije - da - mo, smi - luj - se!  
4. Daj moć, da žud - nje tje - les - ne uz - dr - žlji - vo - šću mo - ri - mo,  
5. U - dije - li, Troj svo bla - že - no, po - da - ri, Bo - že je - di - ni,



1. u po - sve će - nom po - stu tom, u ko - ri - zme - nom vre - me - nu.  
2. po - šte - di, mi se ka - je - mo, pro - šte - nja mi - lost mo - li - mo.  
3. Rad sla - ve svo - ga i - me - na iz - lije - či bol - ne, Gos - po - de.  
4. da sr - ca, grijeh od - ba - civ - ši, ne da - du pa - še stra - sti - ma.  
5. da po - sti tvo - jim vjer - ni - ma do - ne - su plod o - bi - la - ti. A - men.

# Čuj, Stvoritelju milostiv

himan časoslova

*Audi, benigne Conditor,*

- Grgur Veliki - ?, 6. st.,

himan nedjeljnje Večernje u korizmi,

prepj. Milan Pavelić, DI (1878.-1939.)

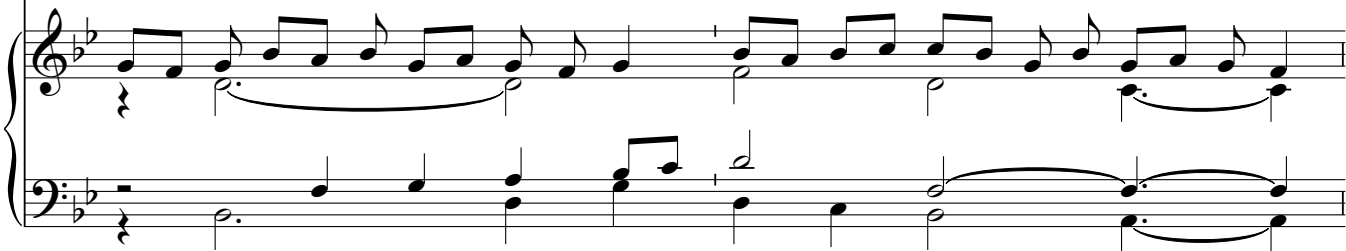
Gregorijanski napjev,

II. modus.

Harm: T. Prša



1. Čuj, Stvo-ri - te - lju mi - lo - stiv, naš plač i na - še mo - li - tve  
2. Ti sr - ca blag is - tra - žu - ješ, ti sla - bost na - šu po - zna - ješ.  
3. O, mno - go, mno go grije - ši - smo, is - po - vije - da - mo, smi - luj - se!  
4. Daj moć, da žud nje tje - les - ne uz - dr - žlji - vo - šću mo - ri - mo,  
5. U - dije - li, Troj svo bla - že - no, po - da - ri, Bo - že je - di - ni,



1. u po - sve će - nom po - stu tom, u ko - ri - zme - nom vre - me - nu.  
2. po - šte - di, mi se ka - je - mo, pro - šte - nja mi - lost mo - li - mo.  
3. Rad sla - ve svo - ga i - me - na iz - lije - či bol - ne, Gos - po - de.  
4. da sr - ca, grijeh od - ba - civ - ši, ne da - du pa - še stra - sti - ma.  
5. da po - sti tvo - jim vjer - ni - ma do - ne - su plod o - bi - la - ti. A - men.

