

# SVETOM MATEJU

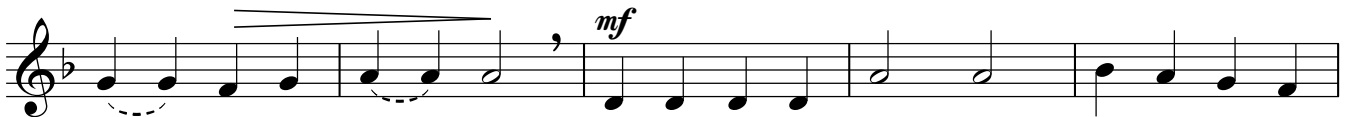
glazba: don Šime Marović (1994.)  
stihovi: don Ivan Matković

Andante  $\text{♩} = 66$

*p*



1. Pro - la - ze - ċi I - sus ba - ci po - gled je - dan, na tvo - je - mu li - cu
2. Ti I - su - sa pra - tiš, ka - ko nam go - vo - ri. Ti nje - gov si sve - dok
3. Nu - deć ja - ram nje - gov ka - o sla - tko bre - me, uz po - ni - zno sr - ce



on\_\_\_ se za - u - sta - vi, i - me - nom te zo - ve da ga slije - diš,  
ko - ji pi - še, pam - ti, sva - ki nje - gov ko - rak, su - sre - te sve  
što ga lju - bav gri - je, ti i sa - da si - ješ I - su - so - ve

PRIPJEV

*f*



pra - tiš, o - tkri - o si od - mah da si nje - ga že - dan.\_\_\_\_ Ti  
s nji - me ka - ko sre - ću nu - di "Be - sje - dom na go - ri".\_\_\_\_  
rije - ċi, da u na - ma bu - du vječ - ne sre - će sje - me.\_\_\_\_



Ma - te - ju sve - ti, pro - bu - di\_\_\_ u na - ma čež - nju\_\_\_ ko - jom si

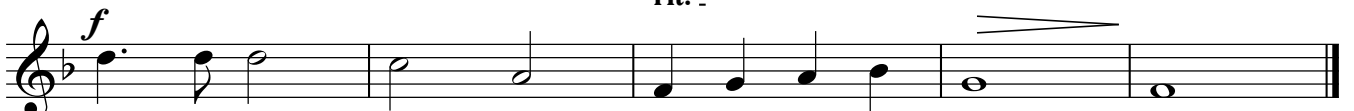


I - su - sa pra - ti - o, nek u na - ma zvo - ne sve nje - go - ve\_\_\_ rije - ċi,



da sva - ka po - sta - ne ka - o i u te - bi

rit. .



dra - go cjen bi - ser ko - ji sr - ce lije - ċi.

# SVETOM MATEJU

glazba: don Šime Marović (1994.)

stihovi: don Ivan Matković

Andante  $\text{♩} = 66$

*p*

1. Pro - la - ze - ći I - sus ba - ci po - gled je - dan, na tvo - je - mu li - cu  
2. Ti I - su - sa pra - tiš, ka - ko nam go - vo - ri. Ti nje - gov si svje - dok  
3. Nu - deć ja - ram nje - gov ka - o sla - tko bre - me, uz po - ni - zno sr - ce

Org.

on se za - u - sta - vi, i - me - nom te zo - ve da ga slije - diš, pra - tiš,  
ko - ji pi - še, pam - ti, sva - ki nje - gov ko - rak, su - sre - te sve s nji - me  
što ga lju - bav gri - je, ti i sa - da si - ješ I - su - so - ve rije - či,

Org.

o - tkri - o si od - mah da si nje - ga že - dan. Ti  
ka - ko sre - ću nu - di "Be - sje - dom na go - ri".  
da u na - ma bu - du vječ - ne sre - će sje - me.

PRIPJEV *f*

Org.

*mf*

Ma - te - ju sve - ti, pro - bu - di u na - ma čež - nju ko - jom si

Org.

I - su - sa pra - ti - o, nek u na - ma zvo - ne sve nje - go - ve ri - je - či,

Org.

da sva - ka po - sta - ne ka - o i u te - bi

Org.

*f* *rit. .*

dra - go cjen bi - ser ko - ji sr - ce lije - - či.

*rit. .*

Org.