

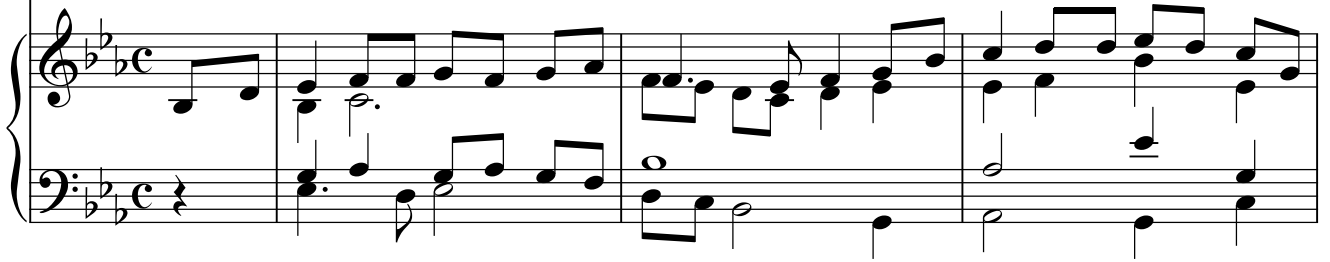
Hvalospjev Sv. Piju iz Pietrelcine

Inno s San Pio da Pietrelcina

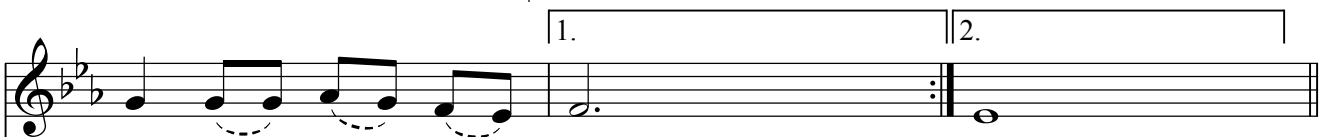
Obradio: Milan Hibšer



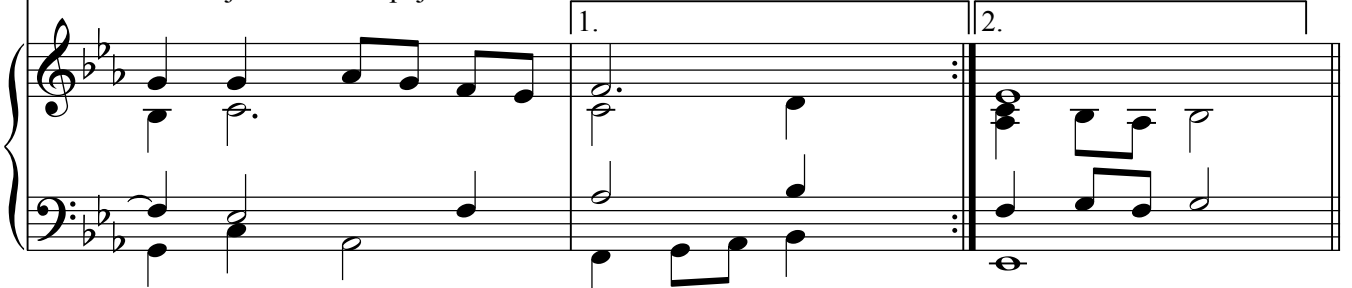
1. Iz kri-ža si cr pi - o sna - gu iz ra - na Kri-sto-vih ve
Svoj ži - vot nu - di sve - će-nik da o - slo-bo - di svijet od
2. Ti dije-liš ra - dost o - pro-sta ot - kri-va - juć Nje - go-vo
Tije - lo Kri-st-vo či - ni te ja - kim krv Kri-sto - va či - ni te
3. Za - zi - va - mo te, O - će Pi - o ču - vaj u vje - ri dje - cu
Iz - mo - li za nas svo - ju mo - li - tvu svo - ju pro - šnju iz - mo - li



1. se - lje ti si ra - spet zbog lju - ba - vi ti si
grije - ha po - ni - zni slu - ga mi - lo - sti vje - rni
2. sr - ce u sa - kra - men - tu po - mi - re - nja u i - sti
sna - žnim ti si sve - će - nik lju - ba - vi si - gur - ni
3. svo - ju po - gle - daj svijet u grije - hu ču - vaj
za nas Krist ko - jeg si to - li - ko vo - li - o ne - ka



1. svje - dok mi - lo - sti.
gla - snik i - sti - ne.
2. ni dje - cu svo - ju od - ga - jaš
vo - da svo - jih vjer - ni - ka.
3. Cr - kvu što u - zda se u te.
ču - je va - paj Cr - kve!



REFREN

Ó - če pa - tri-ka, o - če gre - šni - ka

The first system of the chorus consists of two staves. The top staff is a vocal line in a soprano clef, and the bottom staff is a piano accompaniment in a grand staff. The key signature has three flats (B-flat, E-flat, A-flat), and the time signature is 4/4. The lyrics are written below the vocal line.

vo - di na - ša sr - ca u mi - lo - sr - đe.

The second system of the chorus also consists of two staves: a vocal line and a piano accompaniment. The key signature and time signature remain the same as in the first system. The lyrics are written below the vocal line.